

Vežová zostava - celokovová



Základné informácie

Veková kategória	3 - 14 rokov
Minimálny priestor	10,1 m x 5,8 m
Max.rozmer zariadenia d. š. v.:	6,57 m x 2,77 m x 3,13 m
Max.výška vo ného pádu:	1 m
Max.nosnosť :	918 kg
Max. počet užívateľov:	17
Dopadová plocha: EN 1177	pod a normy EN 1177 - trávnik
Určenie:	exteriér

Materiál

Kovové časti - konštrukcia na ocel'
 Plastové časti - HDPE
 Šmýkačka - laminát
 Laná a siete - polypropylén s vnútorným oceľovým jadrom
 Drevené časti - vodovzdorná preglejka

Povrchová úprava

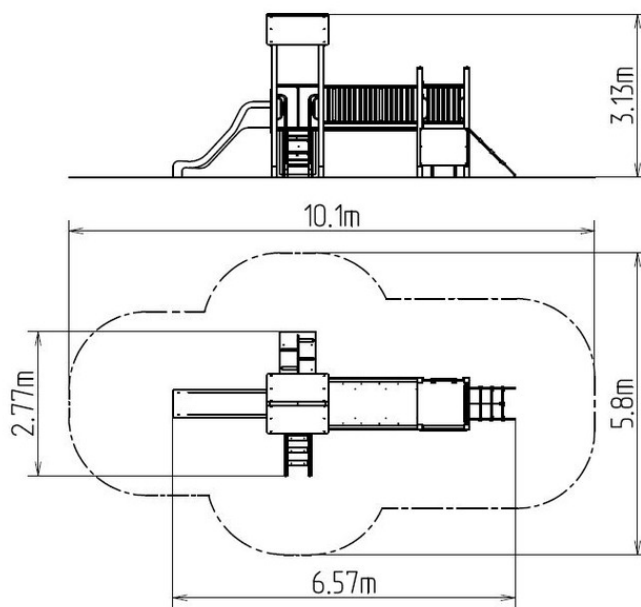
Prášková vypaľovaná farba
 Žiarové zinkovanie

Popis

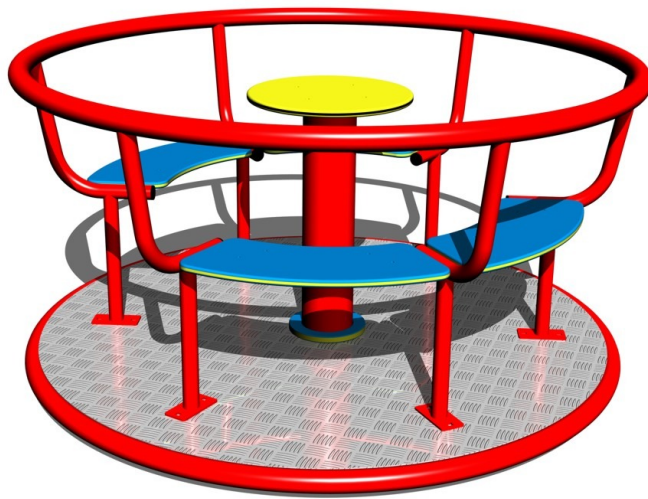
Nosná konštrukcia vežovej zostavy je vyrobená z konštrukčnej ocele (kovový profil min.100 x 100 mm), ktorá je proti korózii ošetrená povrchovou úpravou zinkovaním, čím sa docielve má výrazné predženie životnosti herného prvku a vypaľovanou farbou. Tieto konštrukcie sú uložené do betónového lôžka. Všetky ďalšie kovové prvky sú upravované zinkovaním alebo vypaľovanou farbou. Šmýkačka je vyrobená z trojvrstvového laminátu. Hlavné šmýkačky, nášapy atď. sú vyrobené z vysoko kvalitného plastu HDPE (vysokotlakový, celozafarbený polyetylén, ktorý sa vyznačuje vysokou farebnou stálosťou, odolnosťou proti UV žiareniu a hlavne bezpečnosťou, pretože je nelámavý a nehrozí tak žiadne nebezpečenstvo zranenia detí ostrými úlomkami). Šplhacia sieť a lano sú vyrobené z (16 mm lana z polypropylénu s vnútorným oceľovým jadrom) a je spojovaná plastovými alebo hliníkovými spojmi. Podesty, šikmý výlez a kresliaca tabuľa sú vyrobené z vodovzdornej preglejky určenej pre vonkajšie prostredie. Všetok spojovací materiál je pozinkovaný alebo nerezový.

Vybavenie

2x veža, šmýkačka, strieška v tvare "A", kovová bariéra usadená do kovového rámu, šikmý výlez s lanom a nášapy z HDPE, šikmý sieťový výlez, kolmý rebrík, šikmý výlez s nášapy a kovovými madlami, poťahadlo, kresliaca tabuľa, most s kovovým zábradlím.



Koloto na sedenie - celokovový



Základné informácie

Veková kategória	3 - 8 rokov
Minimálny priestor	5,5 m x 5,5 m
Max. Rozmer zariadenia d. š. v.:	1,32 m x 1,32 m x 0,75 m
Max. výška vo ného pádu:	0,5 m
Max.nosnos :	270 kg
Max. počet užívateľov:	5
Dopadová plocha: EN 1177	podľa normy EN 1177 - trávnik
Určenie:	exteriér

Materiál

Kovové časti - konštrukcia: ocel', hliníkový protišmykový plech
Plastové časti - HDPE

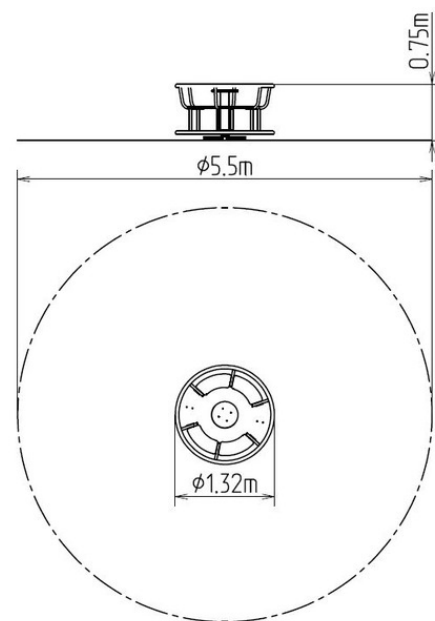
Povrchová úprava

Prášková vypoňovaná farba
Žiarové zinkovanie

Popis

Koloto je zvarovaný z oceľových trubiek a profilu štvorcového prierezu, ktoré sú proti korózii ošetrené povrchovou úpravou zinkovaním, čím sa docielve má výrazné predĺženie životnosti herného prvku a vypoňovaná farba. Tieto konštrukcie sú uložené do betónového lôžka. Všetky ďalšie kovové prvky sú upravované zinkovaním alebo vypoňovanou farbou.

Koloto je konštruovaný s ohľadom na vysoké namáhanie a dlhú životnosť. Otočný stred a sedáky sú vyrobené z vysoko kvalitného plastu HDPE (vysokotlakový, celozafarbený polyetylén, ktorý sa vyznačuje vysokou farebnou stálosťou, odolnosťou proti UV žiareniu a hlavne bezpečnosťou, pretože je nelámavý a nehrozí tak žiadne nebezpečenstvo zranenia detí ostrými úlomkami). Podesta je vyrobená z protišmykového plechu. Všetok spojovací materiál je pozinkovaný alebo nerezový.



Hojda ka na pružine - KONÍK



Základné informácie

Veková kategória	3 - 8 rokov
Minimálny priestor	3,9 m x 3,3 m
Max.rozmer zariadenia d. š. v.:	0,86 m x 0,27 m x 0,78 m
Max.výška vo ného pádu:	0,5 m
Max.nosnos :	54 kg
Max. počet užívateľov:	1
Dopadová plocha: EN 1177	pod a normy EN 1177 - trávnik
Určenie:	exteriér

Materiál

Kovové časti - koňštruktúra ocel'
Pružina - špeciálna pružinová ocel'
Plastové časti - HDPE

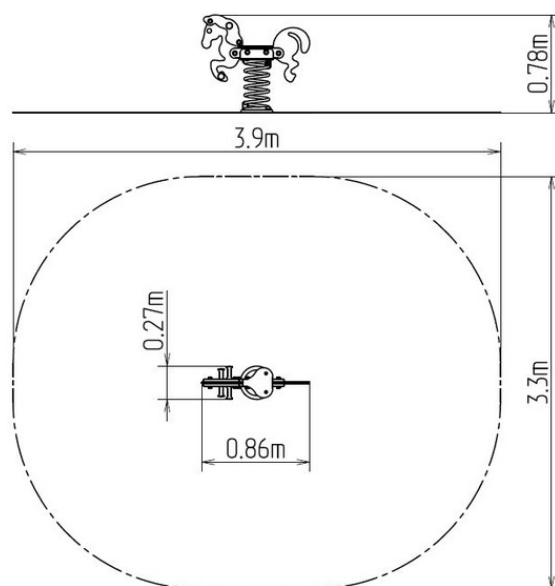
Povrchová úprava

Prášková vypoňovaná farba
Žiarové zinkovanie

Popis

Telo hojda ky a sedadlo sú vyrobené z vysoko kvalitného plastu HDPE (vysokotlakový celo zafarbený polyetylén, ktorý sa vyznačuje vysokou farebnou stálosťou, odolnosťou proti UV žiareniu a hlavne bezpečnosťou, pretože je nelámavý a nehrozí tak žiadne nebezpečenstvo zranenia detí ostrými úlomkami).

Pružina hojda ky je vyrobená zo špeciálnej pružinárskej ocele a je upravená vypoňovanou práškovou farbou. Všetok spojovací materiál je pozinkovaný alebo nerezový.



Hojda ka na pružine - MEDVEĎ



Základné informácie

Veková kategória	3 - 8 rokov
Minimálny priestor	4 m x 3,3 m
Max. rozmer zariadenia d. š. v.:	0,92 m x 0,27 m x 0,82 m
Max.výška vo ného pádu:	0,5 m
Max.nosnos :	108 kg
Max. počet užívateľov:	2
Dopadová plocha: EN 1177	pod a normy EN 1177 - trávnik
Určenie:	exteriér

Materiál

Kovové časti - konštrukčná oceľ
Pružina - špeciálna pružinová oceľ
Plastové časti - HDPE

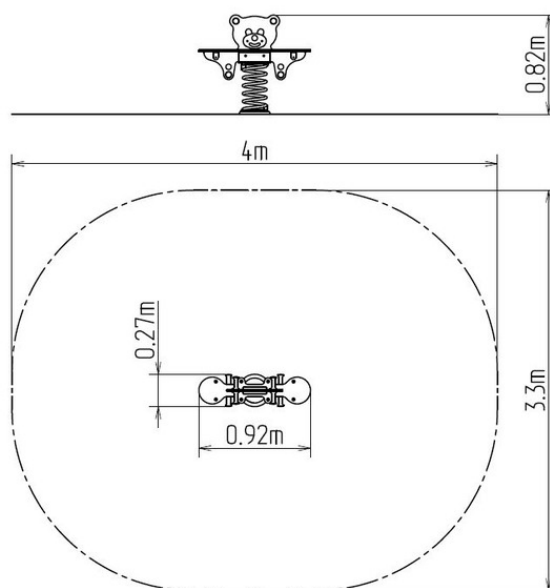
Povrchová úprava

Prášková vypoňovaná farba
Žiarové zinkovanie

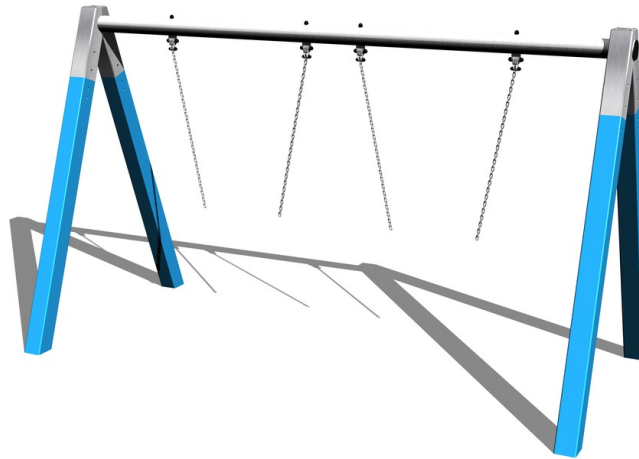
Popis

Telo hojdačky a sedadlo sú vyrobené z vysoko kvalitného plastu HDPE (vysokotlakový celozafarbený polyetylén, ktorý sa vyznačuje vysokou farebnou stálosťou, odolnosťou proti UV žiareniu a hlavne bezpečnosťou, pretože je nelámavý a nehrozí tak žiadne nebezpečenstvo zranenia detí ostrými úlomkami).

Pružina hojdačky je vyrobená zo špeciálnej pružinárskej ocele a je upravená vypoňovanou práškovou farbou. Všetok spojovací materiál je pozinkovaný alebo nerezový.



Reazová dvojhojda ka - celokovová



Základné informácie

Veková kategória	3 - 14 rokov
Minimálny priestor	6 m x 7 m
Max. rozmer zariadenia d. š. v.:	3 m x 1,4 m x 1,77 m
Max. výška vo ného pádu:	1 m
Max. nosnosť :	108 kg
Max. počet užívateľov:	2
Dopadová plocha: EN 1177	podľa normy EN 1177 - trávnik
Určenie:	exteriér

Materiál

Kovové časti - konštrukcia oceľ

Povrchová úprava

Prášková vypaľovaná farba
Žiarové zinkovanie

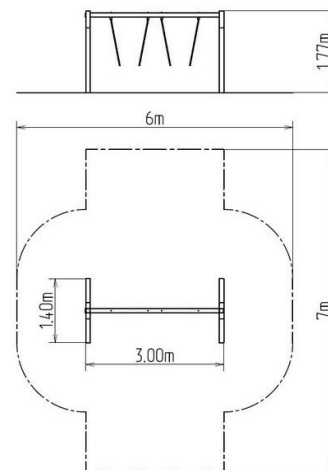
Popis

Nosná konštrukcia dvojhojdaky je vyrobená z konštrukčnej ocele (kovový profil min. 100 x 100 mm), ktorá je proti korózii ošetrená povrchovou úpravou zinkovaním, čím sa docielve mi výrazné predženie životnosti herného prvku a vypaľovanou farbou. Tieto konštrukcie sú uložené do betónového lôžka. Všetky ďalšie kovové prvky sú upravované zinkovaním alebo vypaľovanou farbou.

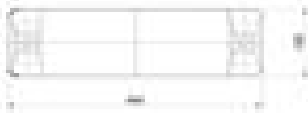
Hojdaky sú zavesené pomocou pozinkovaných reazí na kovovom nosníku. Všetok spojovací materiál je pozinkovaný alebo nerezový.

Vybavenie

1x kovový nosník (pozink)



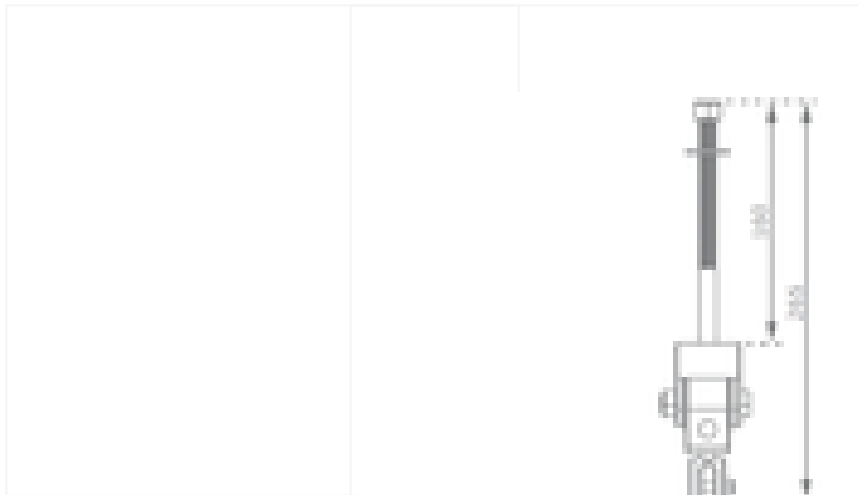
Sedadlo Normal(vrátane reťazí)



Sedadlo Baby (vrátane reťazí)



Hojdačkový záves (pre sedátka Baby a Normal)



■ M12 x 160 mm