

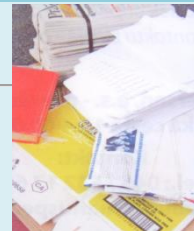
AKO SPRÁVNE TRIEDIŤ S „Marius Pedersen



Papier, kartón

Čo sem patrí Kancelársky papier, noviny a časopisy, zošity, knihy bez pevnej väzby, kartón, papierová lepenka

Čo sem nepatrí znečistený a mokrý papier, (napr. obalový papier z mäsa, rýb, mlieka), hygienické vložky, papierové plienky



Plasty, tetrapaky, obaly z kovov

Čo sem patrí PET Fľaše: fľaše od nealko nápojov, vína, sirupov
HDPE Fľaše: fľaše od saponátov, šampónov, aviváže, mydiel, destilovanej vody, pleťovej vody, fritovacích olejov a pod.
PP Fľaše: fľaše od citrónovej šťavy a iné označené ako PP
Fólia: číra aj farebná, hladká, zmršťovacia aj bublinková neznečistená, Tetrapaky – viacvrstvové (kompozitné) obaly, Konzervy, bandasky neznečistené technickým olejom a pod.

Čo sem nepatrí fľaše od motorových olejov, chemikálií-postrekov, linoleum, PVC podlahovina, PVC bedne, fľaše od lepidiel, farieb a riedidiel, sáčky od mlieka, kelímky od smotany, jogurtu, masla a pod.



Sklo

Čo sem patrí Fľaše vyprázdnené, vyčistené bez uzáveru, obalové sklo, fľaše od vína, alkoholu a iných nápojov, fľaše od zaváranín a kečupu, tabuľové sklo

Čo sem nepatrí porcelán, keramika, žiarovky, žiarivky, iné prímеси komunálneho odpadu

